



# Charte partenaire

## Certification Le Robert

**La Certification Le Robert est opérée par EDUCLEVER, une marque de la société SEJER.**

SEJER - Société par actions simplifiée au capital de 9 898 330 €

92 Avenue de France - 75013 Paris - France - RCS Paris B 393 291 042 - N° T.V.A. : FR58393291042

Rédacteur : Elodie Le Berrigaud - Approbateur : Sébastien Allera - Version 03/2023

# Sommaire

## **1. Rappel du cadre juridique**

- Rappel de l'objectif de la Certification Le Robert
- Rappel des textes réglementaires

## **2. Exigences pour être partenaire Certification Le Robert**

- Contrat de partenariat
- Critères pour devenir partenaire
- Habilitation

## **3. Guide de présentation de la Certification Le Robert**

- Présentation de la Certification sur le programme de formation
- Présentation de la Certification sur le site internet
- Présentation de la Certification sur EDOF
- La communication sur les réseaux sociaux

## **4. Contrôle des partenaires**

## **5. Zoom sur le guide d'utilisation et de saisie EDOF**

# 1 Rappel du cadre juridique



# Rappel de l'objectif de la Certification Le Robert

## France compétences

La Certification Le Robert est une certification en langue française inscrite au répertoire spécifique (RS).

Objectifs et contexte de la certification :

**La Certification Le Robert mesure le niveau de maîtrise de la langue française en contexte professionnel : respect des règles de la langue, précision de l'expression orale et écrite.**

Lien vers la [fiche RS5800](#).

# Rappel des textes réglementaires

## Code du travail - Article R6113-14-1

“Les ministères et organismes certificateurs s’assurent que les informations communiquées au public relatives aux certifications professionnelles, aux certifications ou aux habilitations enregistrées dans les répertoires nationaux sont conformes aux informations transmises au directeur général de France compétences pour l’appréciation des critères d’examen fixés aux articles R. 6113-9 et R. 6113-11, que ces informations soient transmises par leurs soins ou par les organismes qu’ils habilitent pour préparer à acquérir, évaluer ou délivrer ces certifications professionnelles, certifications ou habilitations.”

**Les organismes certificateurs ont un rôle de contrôle.**  
**Cette obligation de contrôle cite les deux articles liés au dépôt ou au renouvellement des certifications (RNCP ou RS) par France compétences.**

# Rappel des textes réglementaires

## Code du travail - Article R6113-11

Les demandes d'enregistrement des projets de certifications et habilitations au titre de l'article L. 6113-6 sont examinées selon les critères suivants :

- 1° L'adéquation des connaissances et compétences visées par rapport aux besoins du marché du travail ;
- 2° La qualité du référentiel de compétences et du référentiel d'évaluation ainsi que leur cohérence d'ensemble et l'absence de reproduction littérale de tout ou partie du contenu d'un référentiel existant. Pour l'appréciation de la qualité du référentiel de compétences, il est tenu compte, le cas échéant, des compétences liées à la prise en compte des situations de handicap, de l'accessibilité et de la conception universelle telle que définie par l'article 2 de la convention relative aux droits des personnes handicapées du 30 mars 2007 ;
- 3° La mise en place de procédures de contrôle de l'ensemble des modalités d'organisation des épreuves d'évaluation.**

# Rappel des textes réglementaires

## Mon Compte Formation - CGU - Article 8

Dans le cadre de l'utilisation du service de formation, le Stagiaire prend les engagements exposés ci-après :

- Participer à la Session de formation : le Stagiaire s'engage à participer à la Session de formation à laquelle il est inscrit, sous réserve de l'exercice de son droit de rétractation et hors cas de force majeure dûment justifiés mentionnés à l'article 6.2.
- S'inscrire à l'examen de certification : il appartient au Stagiaire d'effectuer les démarches nécessaires auprès de l'Organisme de formation, de l'administration ou de l'organisme concerné pour s'inscrire aux évaluations, examens ou concours préparés.
- Se présenter aux évaluations, examens ou concours à l'issue d'une formation : le Stagiaire s'engage à se présenter aux examens prévus, en vue de l'obtention de la certification visée.
- Déclarer sa sortie de formation sur la Plateforme au plus tard dans les 3 (trois) jours ouvrés, à compter de la date de sortie.
- Respecter les droits et devoirs associés au statut de demandeur d'emploi pour le Stagiaire inscrit à Pôle emploi dans le cas d'un abondement en droits complémentaires par Pôle emploi.

**Rappeler à l'apprenant ses engagements en amont et l'accompagner dans son parcours vers la certification.**

## 2 Exigences pour être partenaire Certification Le Robert





# Contrat de partenariat

## Contrat de partenariat

Le contrat est constitué :

- de l'engagement contractuel entre Educlever et le partenaire ;
- de la description de la Certification Le Robert (annexe 1) ;
- des conditions tarifaires (annexe 2) ;
- de la charte de déroulement de la certification (annexe 3) ;
- des mentions techniques de la Certification Le Robert à distance (annexe 3 bis) ;
- des conditions générales d'utilisation de la plateforme Certification Le Robert (annexe 4).

# Procédure de contrôle avant habilitation

## Critères obligatoires pour devenir partenaire Certification Le Robert

- 1 - **Respecter les prérequis** de la Certification Le Robert dans l'offre de formation (programme, site internet) ;
- 2 - **Respecter le référentiel** de la Certification Le Robert dans l'offre de formation (programme, site internet) ;
- 3 - S'engager à respecter la présente **charte de partenariat** ;
- 4 - S'engager à se synchroniser avec la plateforme Wedof ;
- 5 - **Assister aux webinaires** d'agrément et de renouvellement.

Pour les organismes de formation :

- 6 - Être titulaire de la **certification Qualiopi** ;

Pour les organismes de formation publiant des actions de formation sur EDOF :

- 7 - S'engager à publier **20 actions de formation au maximum** sur Mon Compte Formation ;
- 8 - Respecter les consignes d'EDOF en termes d'**intitulé d'action de formation** ([guide d'utilisation et de saisie EDOF](#)) ;

# Habilitation par le certificateur

## Obligation du Certificateur

Pour pouvoir dispenser une formation certifiante, un organisme doit être habilité par le certificateur.

Pour cela, le certificateur doit identifier l'ensemble des partenaires habilités à préparer la certification. Cette déclaration obligatoire s'effectue auprès de France compétences.

La finalité : apporter une information clé pour les usagers, financeurs et acteurs de l'emploi et de l'orientation, notamment en vue du contrôle de l'éligibilité des formations au compte personnel de formation.

### **Types d'habilitation :**

Habilitation à former

Habilitation à organiser l'évaluation

Habilitation à former et à organiser l'évaluation

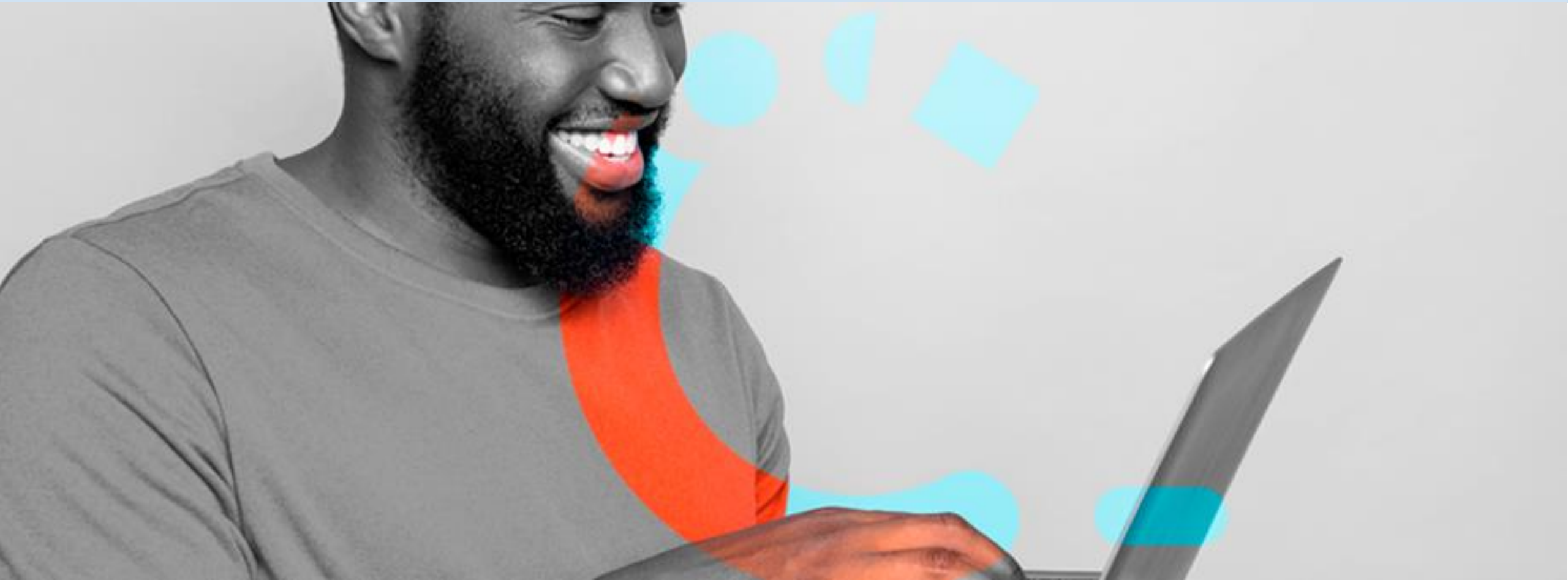
# Habilitation partenaire

## Habilitations proposées :

	<b>Habilitation à former</b>	<b>Habilitation à organiser l'évaluation</b>	<b>Habilitation à former et à organiser l'évaluation</b>
Former	Le partenaire s'engage à former ses apprenants en respectant le référentiel de la Certification Le Robert.	-	Le partenaire s'engage à former ses apprenants en respectant le référentiel de la Certification Le Robert.
Évaluer	La Certification Le Robert se passe à distance sous la surveillance du Certificateur.	-	La Certification Le Robert se passe sur site sous la surveillance du partenaire*.

\*Le partenaire s'engage à organiser la Certification Le Robert dans ses locaux en respectant les consignes fournies lors du webinaire d'agrément et présentes dans le mode d'emploi Administrateur disponible sur son compte examen-certification-le-robert.com.

### 3 Guide de présentation de la Certification Le Robert



# Guide de présentation de la Certification Le Robert

Ce guide porte sur 3 grandes parties :

- 1 - Présentation sur le programme de formation
- 2 - Présentation sur le site internet du partenaire
- 3 - Présentation sur Mon Compte Formation

# Guide de présentation de la Certification Le Robert

## Présentation de la certification sur le programme de formation

### - Intitulé de l'action de formation

- **Il ne doit pas contenir plus de 200 caractères ;**
- **Il ne doit pas contenir de référence métier ;**
- **Il ne doit pas contenir de redondance ;**
- **Il ne doit pas faire de fausse promotion** (par exemple : offert, gratuit, illimité, test) ;
- **Il doit correspondre à l'objectif de la certification visée.**

L'intitulé de la formation ne doit pas porter à confusion, ni à interprétation.

# Guide de présentation de la Certification Le Robert

## Présentation de la certification sur le programme de formation

### - Intitulé de l'action de formation

#### Exemples d'intitulés conformes :

*Français - Perfectionnement*

*Français à l'écrit*

*Améliorer ses écrits professionnels*

#### Exemples d'intitulés non-conformes

*Préparation 2024 - Certification Le Robert en langue française* : le titre porte à confusion et laisse penser qu'il s'agit d'une préparation à un concours pour 2024, or la certification ne prépare pas à un concours.

*Formation sur les écrits en littérature* : le titre porte à confusion et laisse penser qu'il s'agit d'une formation pour écrire un livre.

*Formation - niveau relecteur-correcteur* : le titre porte à confusion et laisse penser que la certification permet de devenir relecteur ou correcteur, or la certification Le Robert n'est pas une certification métier.



# Guide de présentation de la Certification Le Robert

## Présentation de la certification sur le programme de formation

### - Objectif :

L'objectif de la formation doit être cohérent avec l'objectif de la Certification Le Robert.

### - Prérequis :

Les prérequis "Avoir le français pour langue maternelle ou avoir acquis le niveau A2 en français (suivant les niveaux du CECRL) et ne pas être en situation d'analphabétisme" doivent être présents.

### - Référentiel :

L'intégralité du contenu de la formation doit être en lien avec les compétences attestées par la certification ([fiche RS5800 : Compétences Attestées](#)).

Le référentiel doit être présent sur le programme.

### - Modalités de passage de l'examen :

Préciser la durée d'examen, le nombre de questions, le mode de passage (sur site ou à distance), le matériel (ordinateur muni d'un micro et d'une caméra, etc.), la salle d'examen, l'accueil, etc.

# Guide de présentation de la Certification Le Robert

## Présentation de la Certification sur le programme de formation

*S'il s'agit d'une action de formation publiée sur EDOF*

### - **Le prix de la certification doit être inclus dans le prix de la formation :**

Le prix de la formation doit être identique sur EDOF, sur le site internet et sur le programme de formation.

Le prix de la certification ne peut pas être inclus dans un pack ou une formule plus large.

Le prix de la formation doit être proportionnel au nombre d'heures de formation.

### - **Les modalités d'évaluation (sensibiliser l'apprenant à ses droits et devoirs) :**

Le passage de la certification est une obligation.

# Guide de présentation de la Certification Le Robert

## Présentation de la certification sur le site internet du partenaire

**La présentation doit être cohérente avec celle du programme.**

Le site internet doit rappeler :

- l'intitulé de la formation (identique à l'intitulé du programme)
- l'objectif
- les prérequis
- le référentiel
- les modalités de passage

*S'il s'agit d'une formation publiée sur EDOF, rappeler également :*

- le prix (inclus dans l'action de formation)
- les modalités d'évaluation (passage de la certification obligatoire)

# Guide de présentation de la Certification Le Robert

## Présentation de la certification sur EDOF

**La présentation doit être cohérente avec celle du programme et sur site internet.**

La fiche EDOF doit rappeler :

- l'intitulé de la formation (identique à l'intitulé du programme)
- l'objectif
- les prérequis
- le référentiel
- les modalités de passage

**- Nombre d'actions de formation publiées inférieur à 20 ;**

Une action de formation peut contenir plusieurs sessions de formation.

**- Prix de la certification doit être inclus dans le prix de la formation :**

Le prix de la formation doit être identique sur EDOF, sur le site internet et sur le programme de formation.

Le prix de la certification ne peut pas être inclus dans un pack ou une formule plus large.

Le prix de la formation doit être proportionnel au nombre d'heures de formation.

# Guide de présentation de la Certification Le Robert

## La communication sur les réseaux sociaux

*S'il s'agit d'une formation publiée sur EDOF, rappeler également :*

La loi n° 2022-1587 du 19 décembre 2022 visant à lutter contre la fraude au compte personnel de formation précise :

« Art. L. 6323-8-1. **Est interdite toute prospection commerciale des titulaires d'un compte personnel de formation, par voie téléphonique, par message provenant d'un service de communications interpersonnelles, par courrier électronique ou sur un service de réseaux sociaux** en ligne visant à :

« 1° Collecter leurs données à caractère personnel, notamment le montant des droits inscrits sur le compte mentionné au premier alinéa du présent article et leurs données d'identification permettant d'accéder au service dématérialisé mentionné au I de l'article L. 6323-8 ;

« 2° Conclure des contrats portant sur des actions mentionnées à l'article L. 6323-6, à l'exception des sollicitations intervenant dans le cadre d'une action en cours et présentant un lien direct avec l'objet de celle-ci.

## 4 Contrôle des partenaires



# Contrôle des partenaires

## Le contrôle des actions de formation

Pour répondre à l'article R6113-14-1, en tant que certificateur nous contrôlons régulièrement les actions de formation de nos partenaires.

Le contrôle porte sur la présentation de la certification :

- sur le programme de formation
- sur le site internet
- sur le site Mon Compte formation, le cas échéant

# Contrôle des partenaires

## Les points contrôlés

- **Etude des scores obtenus par les candidats du partenaire ;**  
Non-conformité si le score moyen est inférieur à 450.
- **Etude des examens invalidés ;**  
Le nombre d'examens invalidés pourrait être interprété comme un manque de communication vis-à-vis des apprenants.
- **Etude du taux de passage d'examen et du taux d'abandon ;**  
Nous estimons que le taux de passage doit être au minimum de 80%.
- **Vérification de la date d'agrément ;**
- **Vérification du paiement des factures.**



# Contrôle des partenaires

## Les points contrôlés

*Si le partenaire est habilité à former et à organiser (sessions d'examen sur site) :*

- Demande et vérification des modes d'emploi surveillant complétés et signés ;
- Demande et vérification des comptes rendus de session des 3 derniers mois.

# Contrôle des partenaires

## Les points contrôlés

*S'il s'agit d'une formation publiée sur EDOF, rappeler également :*

- **Etude de la satisfaction des apprenants sur Mon Compte Formation ;**  
Nous estimons que l'évaluation moyenne doit être supérieure ou égale à 3/5.
- **Etude du nombre de dossiers Mon Compte Formation par rapport au nombre certifications achetées et attribuées ;**  
Chaque dossier doit être associé à une certification.  
Une certification doit être attribuée à chaque stagiaire.  
Un écart pourrait être interprété comme une fraude.
- **Etude du nombre de dossiers de formation et le nombre de certifications passées ;**  
Un écart pourrait être interprété comme une inadéquation entre la formation et la certification visée, comme un manque de communication vis-à-vis des apprenants.

# Contrôle des partenaires

## L'accrochage des données

Depuis le 1er juillet 2022, les certificateurs ont l'obligation de fournir à la Caisse des Dépôts les données liées aux passages des certifications.

Nous avons choisi de gérer l'accrochage des données avec la plateforme Wedof. Chaque partenaire est obligé d'accepter la synchronisation de son établissement et celle d'EDOF le cas échéant.

Sur l'interface administrateur Certification Le Robert, il est indispensable de renseigner le numéro de dossier Mon Compte Formation, lors de l'attribution d'un examen (financement Mon Compte Formation).

# Contrôle des partenaires

## Le contrôle des partenaires

**En cas de non-conformité**, c'est-à-dire en cas de non-respect de cette charte partenaire, nous vous en informerons par mail et par l'envoi un rapport d'audit.

Sans actions correctives de la part du partenaire dans le délai demandé (10 jours ouvrés), **nous pourrions être amenés à déréférencer votre établissement de France Compétences et à suspendre les accès à votre espace Certification Le Robert (administrateurs et candidats)**. Vous serez alors informé par courriel.

## 4 Zoom sur le guide d'utilisation et de saisie EDOF



# Intitulé de l'offre de formation

## Règles essentielles

L'intitulé doit être concis et aussi court que possible, sans répétition, explicite et factuel.

Plus un intitulé est court et concis, mieux il remonte dans le moteur de recherche, puisque les mots-clés ne sont pas « noyés » dans une surcharge de termes.

Ne pas indiquer le nom de l'Organisme de formation dans l'intitulé, il existe pour cela un champ dédié.


Ne pas indiquer le nombre d'heures proposées, un champ spécifique est prévu pour cela.

Certains termes sont exclus de la recherche, c'est-à-dire que leur saisie dans le moteur de recherche ne donne aucun résultat. C'est le cas par exemple de : diplôme, niveau, local, grand / petit, homme / femme, ressources, etc.

Certains termes sont interdits, car assimilés à de la publicité trompeuse : gratuit, offert, etc.

# Intitulé de l'offre de formation

## À ne pas faire



Exemple n°1 : la longueur du titre	Avis
<p data-bbox="211 604 1205 739"><b>Devenir Traiteur-organisateur de réception pour les mariages, baptêmes, communions, événements pour les particuliers, apprendre à fournir une prestation gustative adaptée à l'événement et aux attentes du client</b></p> <p data-bbox="211 782 1205 861">&gt; Ce titre de formation sera déclassé dans le moteur de recherche, car les mots essentiels sont perdus dans un intitulé trop long.</p> <p data-bbox="211 903 1205 982">&gt; Le titre le plus pertinent pour cette action de formation pourrait être « Devenir Traiteur-organisateur de réception ».</p>	

Exemples :

- APPRENDRE LE FRANÇAIS (10h dont 8h d'accompagnement avec un professeur en individuel et/ou collectif) - Formation certifiante (Certification Le Robert)
- Français - Maîtrise - Cours individuels immersifs + E-learning + Tutorat personnalisé + Coaching individualisé
- Mettre fin à ses hésitations face à l'orthographe et à la grammaire + Certification ROBERT, formation sur-mesure en présentiel (cours en fonction de vos disponibilités)

# Intitulé de l'offre de formation

## À ne pas faire

Exemple n°2 : la précision des mots	Avis
<p><b>Tests TOEIC DEBUTANT et FAUX DEBUTANT</b></p> <p>&gt; Le mot « tests » est ici incorrect, puisqu'il s'agit dans cet exemple d'une « préparation au TOEIC », ou de « cours d'anglais » visant le TOEIC. Le seul passage de test n'est pas éligible au CPF.</p> <p>&gt; Si vous souhaitez apporter plus de précision sur l'intitulé d'une formation en langues, vous pouvez en effet indiquer le niveau attendu (débutant, ...).</p> <p>&gt; De plus, la mention de la certification dans le titre est déconseillée, car celle-ci est présente dans les résultats de recherche.</p>	
<p><b>Anglais Professionnel - Renforcer son expression orale - Certification TOEIC - Tous niveaux</b></p> <p>A distance ☆</p> <p>1 800,00 €</p> <p>25h de formation</p> <p>Certification visée : Tests TOEIC® (Test of English for International Communication)</p>	

> Il n'est pas nécessaire de spécifier systématiquement la certification visée dans votre intitulé de formation car elle est affichée dans les résultats de recherche. La recherche s'effectue automatiquement dans le titre de la certification attachée à votre formation.

**Formation en anglais - Anglais débutant - Anglais commercial**

> Le mot « formation » est inutile et n'est pas pris en compte par le moteur de recherche.



> La répétition d'un mot-clé dans l'intitulé de la formation est aussi inutile, nuit à la lecture et n'est pas favorisée par le moteur de recherche.

> Dans cet exemple, le bon intitulé serait « Anglais débutant et commercial ».



# Intitulé de l'offre de formation

## À ne pas faire


Exemple n°3 : la fausse promotion	Avis
<p><b>FORMATION POWERPOINT INITIATION EN 5 HEURES (5 heures supplémentaires offertes !)</b></p> <p>&gt; Ici, en plus d'une fausse promotion, le nombre d'heures ne devrait pas apparaître dans l'intitulé, tout comme le mot « Formation ».</p> <p>&gt; Le bon libellé serait « Initiation à PowerPoint ».</p>	
<p><b>Formation chauffeur VTC : Formation en ligne (accès illimité) Théorie</b></p> <p>&gt; En plus d'une fausse promotion, il faudrait enlever de ce titre les mots « Formation », qui sont répétitifs et ne donnent pas de poids dans le moteur de recherche. Le fait qu'il s'agisse d'une formation en ligne ne devrait pas apparaître non plus, puisqu'un bouton dédié permet de préciser cette modalité lors de la saisie de l'offre dans l'espace privé EDOF.</p> <p>&gt; Le cas présent, le bon libellé serait : « Chauffeur VTC – théorie ».</p>	

Exemples :

- Maîtrise de la langue française - Accès plateforme e-learning illimité
- Perfectionner son orthographe - Formation individualisée (40 h) - Accès plateforme e-learning illimité - Le Robert
- OF / Certificat Le Robert + Certificat TEF Canada (OFFERT) + 1 cours de préparation

# Intitulé de l'offre de formation

## À ne pas faire

Exemple n°4 : l'information trompeuse	Avis
<p data-bbox="219 588 1034 665">Anglais oral par téléphone <b>tests gratuits sans engagement</b></p> <p data-bbox="219 711 1174 782">&gt; Ici, le titre est trompeur, car les termes « Tests gratuits sans engagement » laissent penser que les tests de certification sont gratuits.</p>	

Si cette mention concerne des tests de niveaux, elle est à préciser plutôt dans les **Pré-requis** de la formation, et s'il s'agit d'une information marketing, elle devrait alors apparaître dans les **Points forts**.

Une information trompeuse entraîne un risque de sanction, selon les termes prévus par les Conditions Générales d'Utilisation de l'Espace professionnel EDOF.

Exemples :

- Certificat Le Robert + Attestation TEF IRN. Niveau A2 (gratuit)
- Certificat Le Robert + Attestation TEF Québec (gratuit)
- Certificat Le Robert + Attestation TEF IRN. Niveau B1 (gratuit)

# Intitulé de l'offre de formation

## Exemples à suivre

### Modalités d'inscription

> Les modalités d'admission et les prérequis doivent être aussi exhaustifs que possible.

### Objectifs

> Intégrez des verbes d'action pour définir les objectifs à atteindre grâce à cette formation.

> Vérifiez que les objectifs soient effectivement opérationnels (spécifiques, mesurables, atteignables, réalistes).

### Contenus

> Faites des phrases courtes (sujet, verbe, complément), précises, qui vont droit au but.

> Les sujets traités dans la formation et décrits dans son contenu doivent être en concordance avec les compétences définies et identifiées au sein de la certification visée.